

## 温馨提示

### 使用前

请仔细检查产品是否龟裂或破损,如果发现异常请不要使用。第一次使用时,并不需要特别的清洗,只需要用温水洗净,再沥干即可。本商品为紫砂产品,属于易碎品,特别是底部,请轻拿轻放。

为更好地提高使用紫砂内胆的体验效果,建议第一次使用时煮粥一次,粥要稍稠(建议米水比例:1:8-10,总量6-7成)。

### 使用中

装水不要过满,加热后锅体及盖子的温度很高,小心烫伤。为了使食物不烧焦粘锅,烹饪过程中请注意搅拌,防止粘锅、烧干。注意看管,控制火力,防止溢出,若溢出严重,请关闭炉具,待冷却后及时清理,否则会导致炉具损坏。

- 1.本锅使用天然紫砂原矿制造,适合煮粥、煲汤、糖水、煮茶、中药、粥等(建议全程中小火,开水下食材,注意搅拌,不建议煲太浓稠的汤粥,以免糊底烧焦)。
- 2.由于紫砂特有双气孔结构,在使用过程中会产生轻微异味,属于正常现象,建议使用清洗后带水置放或浸泡水中,即可避免。如特别在意者,建议煮、焯、蒸、煎专锅专用。
- 3.紫砂锅长时间存放清水可能会轻微渗水;长期使用后,表面可能会出现一层“清膜”,这是食物中的天然油脂留在锅体表面而成(俗称包浆),属正常现象。
- 4.烹调时请使用防热布或手套,注意气孔冒出的蒸汽,禁止儿童触摸,以免高温烫伤。

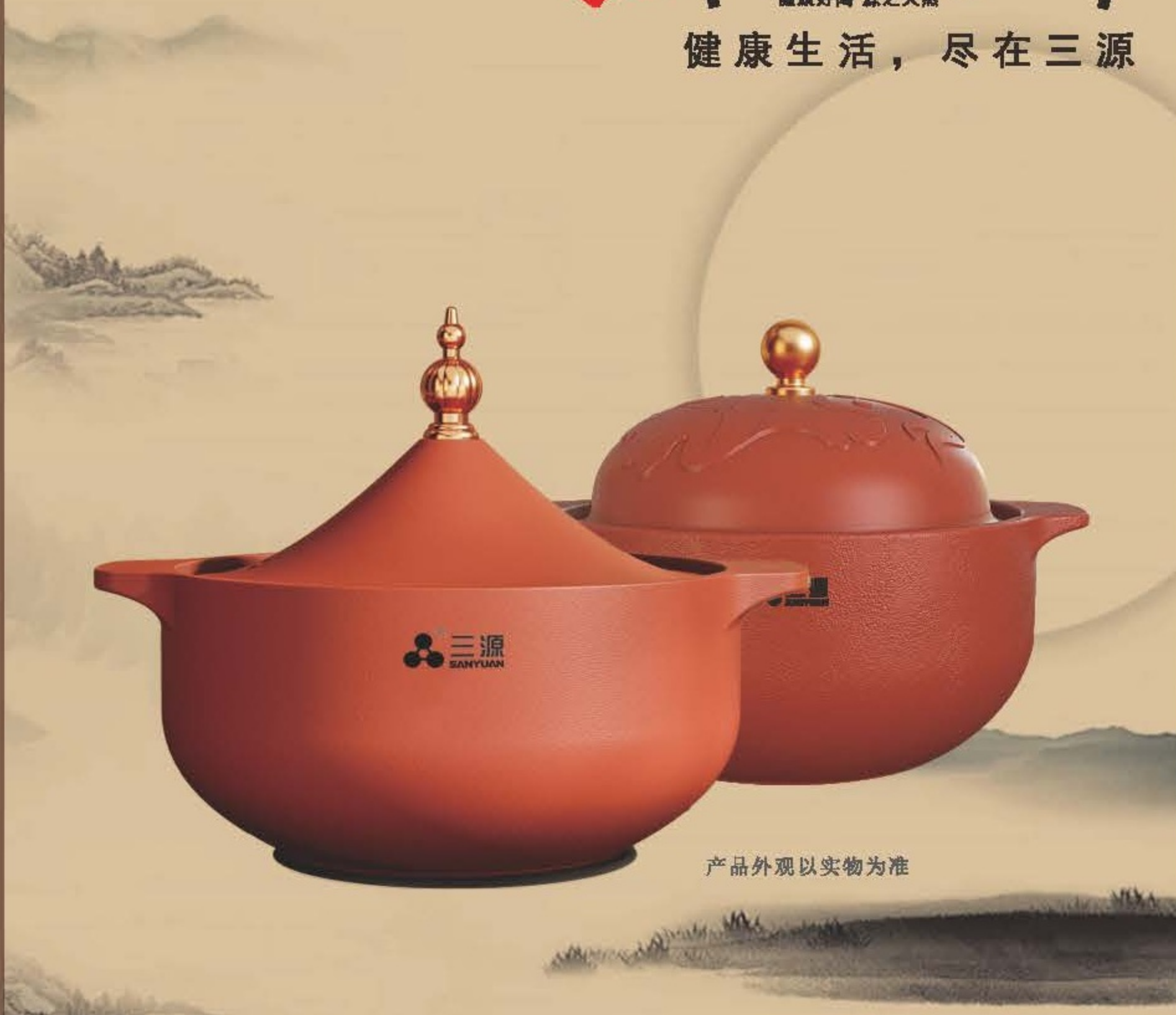
### 使用后

- 1.使用后擦拭干净叠放起来,为了保持紫砂美观,清洗时请使用海绵或柔软的百洁布。
- 2.如需长时间存放,请将锅体清洗后彻底干燥或在阳光下晒干后通风置放,如因天气潮湿或锅体未彻底干燥,可将锅盖和锅体分开置放。如遇锅体发霉长毛,可在锅中加清水和茶叶/柠檬水/白醋烧开倒掉,便可去除异味,或放在水中浸泡一段时间便可清除,不影响使用。

产品符合正规检验机构的检验标准,从耐热性能,铅镉溶出量符合国家标准。

锅体及盖属于易碎品,不属于保修范围,请小心使用和妥善保管。

版本号:250508



产品外观以实物为准

佛山市叙源电器有限公司

地址:广东省佛山市三水区乐平镇平进路11号4栋6楼  
电话:0757-81996148

## 富硒紫砂煲的优点

- 1、三源品牌-成立于1995年,拥有30年家用紫砂厨具的研发、制作经验,是国内紫砂电器和厨具行业的领导者品牌;
- 2、采用来自世界长寿之乡的富硒紫砂原矿制作而成,极为珍稀。硒元素具有防癌抗癌、增强免疫力的作用;
- 3、紫砂具有透气不透水的特性,被称为会呼吸的汤煲,透气不跑香,这就是紫砂的特性。用来煲汤肉质酥而不柴,汤体清而不寡,完美实现广式老火汤‘鲜香入魂’的千年精髓;
- 4、紫砂的远红外法向发射率可达89-93%,加热后释放远红外线使水体产生分子共振,形成小分子团活性水,可充分释放食材的营养物质,健康美味。

**注意: 不能干烧!**

产品名称:富硒紫砂煲

适用灶具:电陶炉、卤素炉、煤气灶 执行标准:GB4806.4-2016

## 权威认证

严格质量检测 使用更放心



## 紫砂锅属性小贴士



1.缝隙:紫砂生胚在入窑高温烧制过程中会产生轻微收缩现象,因锅盖和锅身收缩比例不同,所以在制作过程中会留有余量,同时方便日常使用,避免不必要撞击摩擦。



2.掉色:紫砂锅在出厂前需经过打磨工序,打磨过程中会产生少量紫砂粉末,使用前清洗一次或煮一两次开水即可清除。



3.渗水:由于紫砂是双气孔结构,气孔间有空隙,水或汤汁长时间在锅中会产生水轻微渗透现象,属于真紫砂的特有现象。若对渗水介意,可煮粥两次进行开锅,即可降低渗水情况。



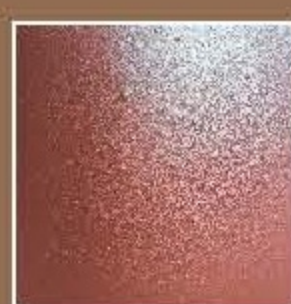
4.结晶:由于紫砂双气孔特性,锅体内吸附有汤汁,遇高温时有机物释放在锅体表面并遇明火所致,可及时擦拭或用开水清除即可。



5.封釉:紫砂属天然矿石,含有大量铁质,炼制紫砂泥和高温烧制过程中,铁质聚集在表面形成。此种情况由于紫砂成分特性造成。



6.铁质(黑色)/云母过多(白色):紫砂是亿万年形成的稀缺矿产,含有大量的矿物质和云母成份,在烧制成型后会在锅体表面形成,因锅体没有上釉,也是还原健康的证明。



7.爆砂:紫砂属天然矿岩石,含有大量铁质,入窑烧制过程中因铁质颗粒在遇到高温时膨胀爆出所致,行业俗称“爆砂”,不影响正常使用。



8.表面坑洼:入窑烧制时窑炉中有炉砂,锅底受力不均匀后产生微小坑洼。

9.底部不平:在窑内高温过程中由于紫砂泥料收缩原因,会出现轻微凹底现象。紫砂锅手工修胚不像其他工业产品一样统一标准,行业标准允许存在轻微误差,不影响正常使用。

10.表面划痕:紫砂锅需要手工打磨,过程中难免存有轻微打磨痕迹,属于正常现象,可正常使用。

11.盖子与锅体配合不平:由于紫砂泥料在高温烧制过程中收缩,因锅体手耳方向与其他方向应力不均所致,且轻微不平对烹饪时的蒸汽排出也有一定作用,不影响正常使用。